

MONTAÑA SEGURA EN LA SIERRA DE GUARA

BARRANQUISMO: PEONERA INFERIOR



INICIO: Pista a 500 m. al norte de Morrano

FIN: Presa de Bierge

INFORMACIÓN TÉCNICA

Longitud	4,5 Km	Desnivel	120 m	Tipo de roca	Calcáreo
Horario acceso	15 min	Horario descenso	4h 45min	Horario regreso	
Dificultad					

DESCRIPCIÓN

Recorrido muy acuático, amplio y con un gran paisaje en la primera parte y estrecho, más complejo y espectacular en la parte final, el estrecho de los Fornazos, sin apenas dificultades técnicas, pero con atención especial al caudal. Entretenido, variado y estético. Para disfrutar. Trayecto de los considerados "clásicos".

Morrano, en la carretera de Bierge a Aguas, por Yaso y Bastarás. Pista de tierra, en una gran curva de la carretera, quinientos metros al Norte de la población. Cuatro kilómetros de pista y, en el pinar, poco antes del término de la pista, a mano izquierda, Norte, sale sendero bien marcado, que desciende en diagonal por un barranco en forma de embudo, cruza un escarpe rocoso y llega hasta el mismo cauce del río. Puede errarse y aparecer en un cortado, tres metros por encima del agua; en este caso, volver hacia atrás y tomar el trazado adecuado.

Si el recorrido se hace completo, hasta la presa de Bierge, se atraviesa el caos de Puntillos, que merece la pena realizar. Basta, entonces, dejar el segundo coche, en las proximidades de la presa. Puente, en un gran recodo de la carretera, con el edificio del molino y la presa bien visibles.

Si se quiere terminar, metros abajo de la fuente de la Támara, dos opciones. Una pista sale orilla derecha y lleva hasta la carretera, cerca del pueblo. Pista dirección Este, inmediata a un edificio agrícola, al norte y muy cerca del desvío al pueblo. Con vehículo todo terreno puede bajarse y dejar allí el segundo vehículo. Segunda opción, para los que suben andando (importante rodeo, por la pista mencionada), tomar a la derecha de un recodo, después de la Támara, pista de petroleros hacia el SO., muy empinada, que gana terreno y desemboca en la parte superior en la pista anterior. A pesar de su pendiente, se gana tiempo y comodidad.

MATERIAL

Para realizar este barranco es obligatorio (según normativa del Parque Natural de la Sierra y Cañones de Guara), además de muy recomendable, llevar neopreno integral o de dos piezas. También es muy recomendable llevar siempre casco.

Un cordino, en previsión. En el caos de los Estrechos, buscar el paso clave, no es necesaria la cuerda. Pero hay que poner mucho cuidado.

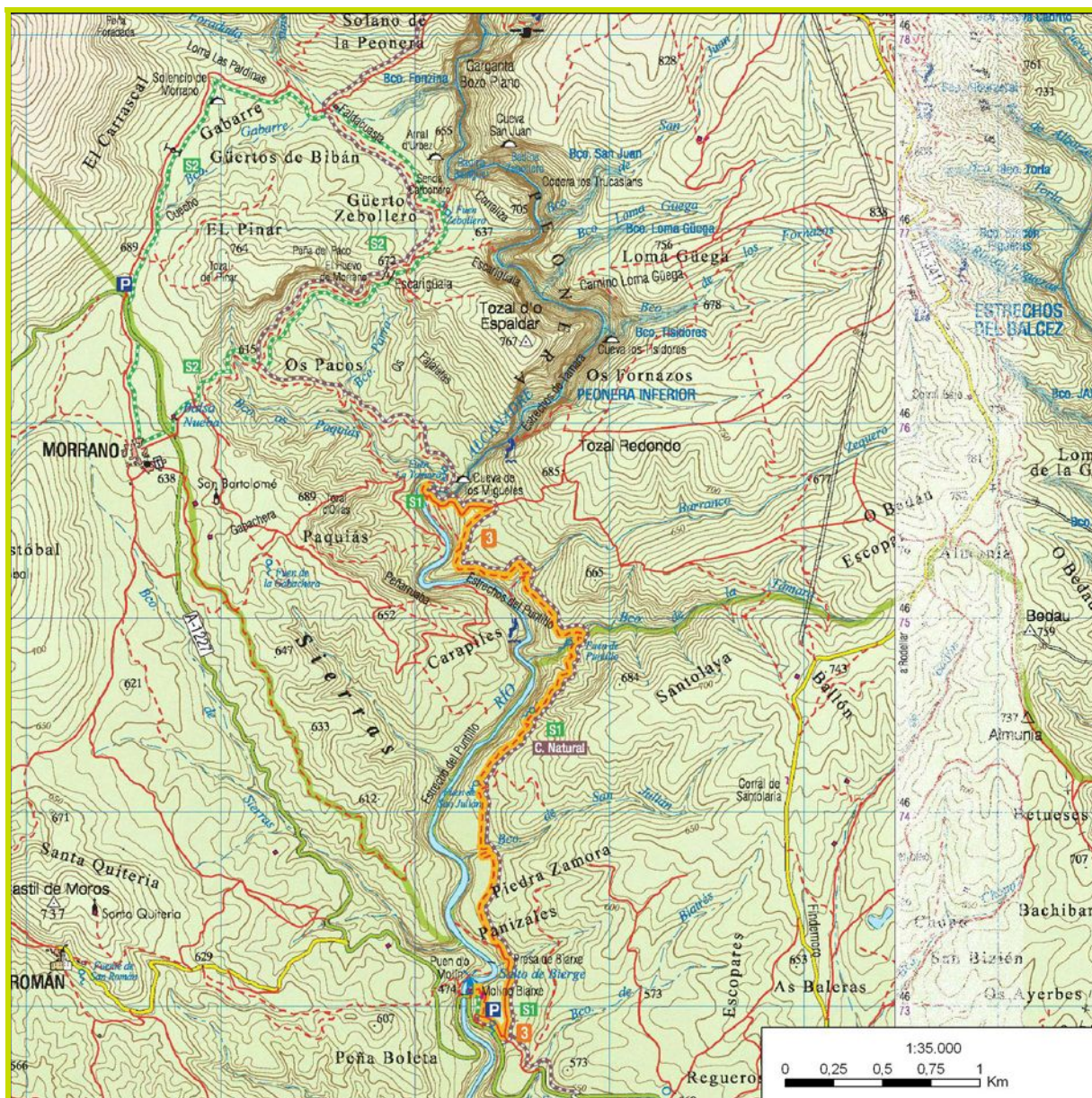
RECOMENDACIONES DE SEGURIDAD



La realización de un barranco es una actividad técnica que entraña riesgos y para su realización es necesaria formación y experiencia.

Si quieres disfrutar de un barranco, pero no tienes la preparación adecuada puedes contratar un guía, profesional en la gestión del riesgo, que te enseñará a disfrutar de este deporte y a conocer el medio.

Más información: www.aragonturismodeportivo.es (TDA) y www.aegm.org (Asociación Española de Guías de Montaña).



FUENTE

Huesca – Cañones y Barrancos. Tomo 1 – Sierras
 Fernando Biarge y Enrique Salamero
 Editorial: Ed. autores
 ISBN: 84-404-8831-9



TAMBIÉN EN WEB

Ficha y tracks para GPS
www.montanasegura.com