



Autor - P. Manzano

Aguila culebrera

RUTA ORNITOLÓGICA

BIRDING ROUTE

ITINÉRAIRE ORNITHOLOGIQUE

SOMONTANO MEDITERRANEO



AZLOR



Circular



Azlor



1,15 hrs



120 m



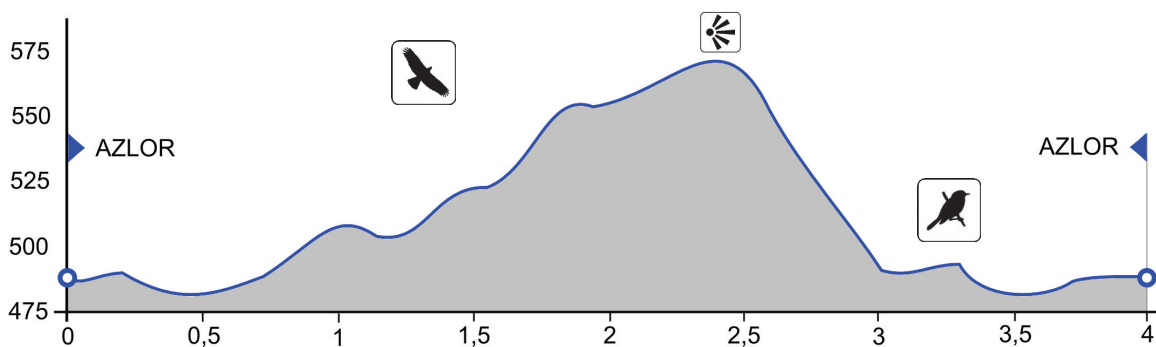
4

- La ruta circular parte del Este del núcleo de población de Azlor, iniciándose en el camino señalizado como “Huerta de Vero” la cual va ascendiendo paralela al Barranco de la Peña del Cuervo, da la vuelta al Cerro de La Guardia, y regresa por el otro lado. La ruta recorre un paisaje de pequeños relieves con escarpes de areniscas, entre un mosaico de bosque de encinar y cultivos de almendros. Durante el recorrido destacan en el cielo dos grandes rapaces siempre al acecho, la culebrera europea o el águila calzada.
- Circular route which starts at the village of Azlor on the path marked “Huerta de Vero”. It ascends parallel to the “Peña del Cuervo” gully and surrounds the “La Guardia” hill returning on the opposite side. The route traverses hilly countryside of sandstone escarpments among a mosaic of oak groves and almond orchards. Two large species of birds of prey, the short-toed eagle and the booted eagle, dominate the skies above.
- L'itinéraire circulaire démarre à l'est du village d'Azlor, en prenant le chemin en direction "Huerta de Vero", qui monte le long du Barranco de la Peña del Cuervo, fait le tour du sommet de La Guardia, et revient par l'autre côté. Le circuit traverse un paysage de petits reliefs parsemé de petites parois de grès, dans une mosaïque de forêts de chênes verts et les champs d'amandiers. Dans le ciel deux grands rapaces nous observent toujours, le circaète et l'aigle botté



RESIDENTES	Aguilucho lagunero	Western marsh harrier	Busard des Roseaux	<i>Circus aeruginosus</i>
RESIDENTS	Buho chico	Long-eared Owl	Hibou moyen-duc	<i>Asio otus</i>
RÉSIDENTS	Alcaraván	Stone Curlew	Oedicneme criard	<i>Burhinus oedicnemus</i>
ESTIVALES	Aguila culebrera	Short-toed Snake Eagle	Circaete Jean-le-Blanc	<i>Circus cyaneus</i>
SUMMER	Aguila calzada	Booted Eagle	Aigle botte	<i>Aquila pennata</i>
D'ÉTÉ	Mosquitero papialbo	Western Bonelli's Warbler	Pouillot de bonelli	<i>Phylloscopus bonelli</i>
INVERNANTES	Aguilucho palido	Men Harrier	Bursar Saint-Martin	<i>Circus cyaneus</i>
WINTERING	Esmerejón	Merlin	Faucon esmerillon	<i>Falco columbarius</i>
HIVERNANTS	Escribano montesino	Rock Bunting	Bruant fou	<i>Emberiza cia</i>
MIGRATORIAS	Colirrojo real	Common Redstart	Rougequeue à front blanc	<i>Phoenicurus phoenicurus</i>
PASSAGE	Mosquitero musical	Willow Warbler	Pouillot fitis	<i>Phylloscopus trochilus</i>
MIGRATEURS	Abejero comun	European Honey Buzzard	Bondrec apivore	<i>Pernis apevorus</i>

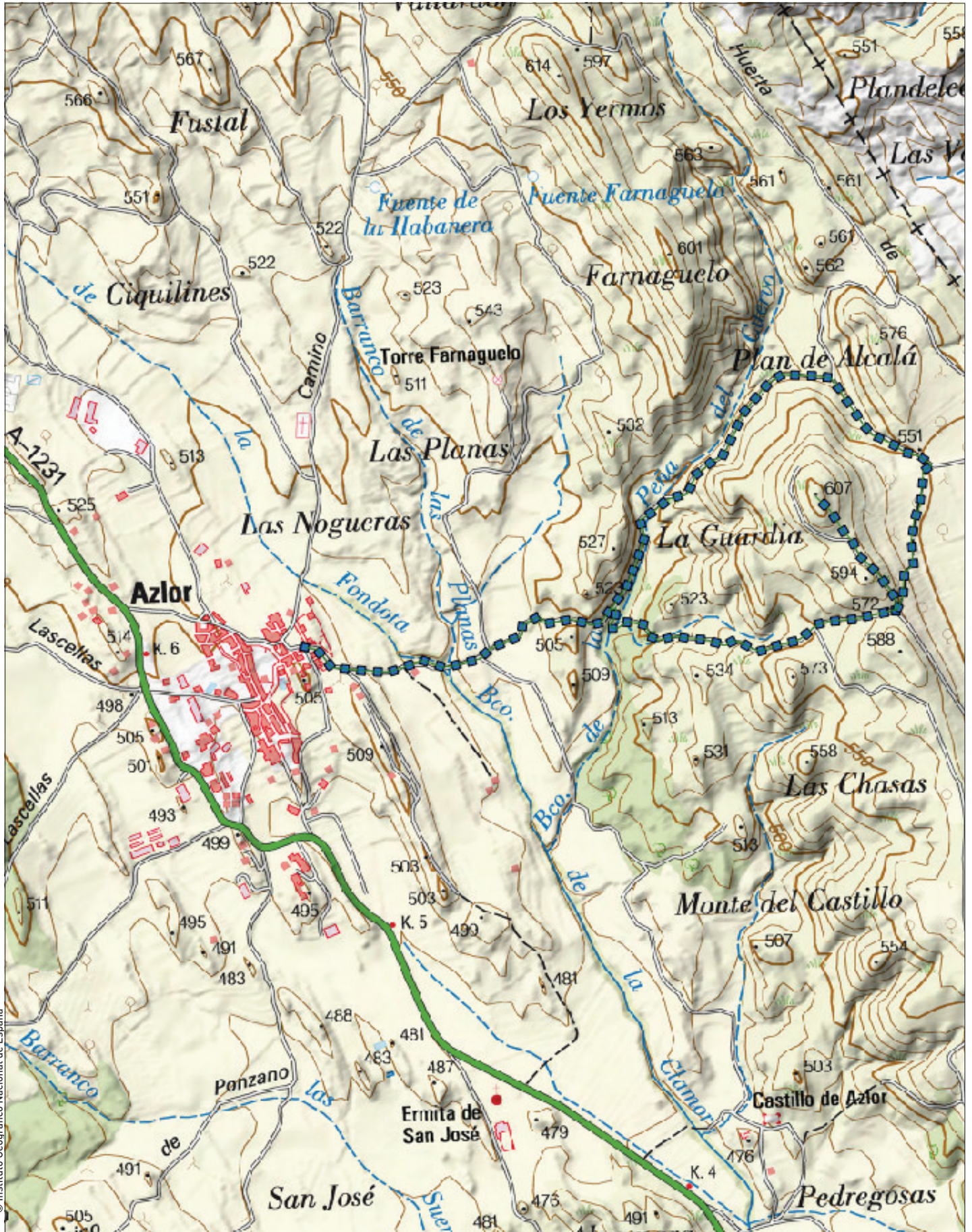
PERFIL / PROFILE / PROFIL



RUTA ORNITOLÓGICA SOMONTANO MEDITERRANEO

BIRDING ROUTE

ITINÉRAIRE ORNITHOLOGIQUE



© Instituto Geográfico Nacional de España



Descarga la ruta.
Download the route.
Télécharger la route.



Fondo Europeo Agrícola de Desarrollo Rural: Europa invierte en las zonas rurales